

## ■ 第二章 信号控制装置 ■

# 主控开关



### ● MLD 系列

认证事项



Φ8,10,12微型按钮开关

Φ16微型按钮开关

Φ8-30金属按钮

Φ22,25,30按钮开关

LED信号灯

指示灯  
&  
蜂鸣器

凸轮开关

控制开关盒

主控开关

动力押扣开关

组合灯

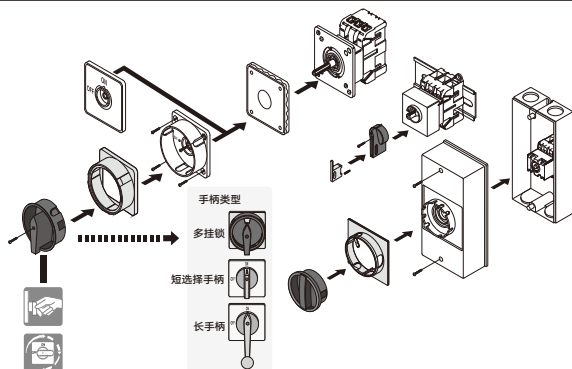
# MLD 系列



## 特点

- 工业控制机械以及各种机器广泛适用。
- 采用特殊银合金触头，电气寿命长，可靠性高。  
( Basic Type / Din Rail Type / Extension Shaft Type / Box Type )
- 体积小，节省安装空间。
- 额定负载电流20A, 32A, 40A, 63A, 80A, 100A。
- 具有保护手指的构造，使用操作安全。
- 具备多种安装方式，便于适用各种用途（面板安装型、导轨安装型、密封开关盒型）。
- IP65防护等级(MLDX系列适用)。

## 展开图



## 型号命名

MLD - ① ② ③

MLD  
主控开关/安全开关

①	
额定容量	020: 20A/032: 32A
	040: 40A/063: 63A
	080: 80A/100: 100A

②	
安装方式	P: 面板安装
	D: 导轨安装
	ES: 门互锁导轨安装

③	
手柄的种类	E: 急停用(基本型)
	S: 短手柄选择
	K: 长手柄选择

Ex)MLD-040PE: 面板安装40A急停兼用主控开关

MLDX - ① ②

MLDX  
主控开关密封防水盒型(Box Type)

①	
额定容量(A)	020: 20A/032: 32A
	040: 40A/063: 63A
	080: 80A/100: 100A

②	
手柄的种类	U: 突起形
	D: 嵌入式

Ex)MLDX-063U: 63A手柄突出主控开关

※以上命名仅供选型参考，各参数不可任意组合。  
常用规格如表中所示，如需特殊订制规格，  
请联系KACON。

## 性能及特点

区分	品名	MLD-020		MLD-032		MLD-040		MLD-063		MLD-080		MLD-100	
额定绝缘电压	V	690		690		690		690		1000		1000	
额定通电电流	A	20		32		40		63		80		100	
额定使用电流													
AC-23A	A	15		22		30		43		57		70	
AC-3	A	11		15		22		36		43		57	
额定电压Ue	V	240	440	240	440	240	440	240	440	240	440	240	440
额定控制功率P													
AC-23A	KW	3.7	5.5	5.5	11	7.5	15	9	22	15	30	22	37
AC-3	KW	2.7	3.7	4	7.5	5.5	11	8	18.5	9	22	15	30
UL-CSA													
基准马达负载	HP	240	440	240	440	240	440	240	440	240	440	240	440
		2	3	5	10	7.5	15	10	20	20	40	25	50
额定内电流Icw/s	A	180		264		360		516		684		840	
可以连接电线	mm <sup>2</sup>	1.25~5.5		2~14		2~44		2~38		2~38		2~60	
装配螺丝扭矩	N·m	0.8(8.16kgf·cm)				1.2(12.24kgf·cm)				2.5(25.49kgf·cm)			

注) AC-23A: 马达频繁转换或其他感性负载

信号控制  
装置

Φ8,10,12微型  
按钮开关

Φ16微型  
按钮开关

Φ8~30  
金属按钮

Φ22,25,30  
按钮开关

LED信号灯

指示灯  
&  
蜂鸣器

凸轮开关

控制开关盒

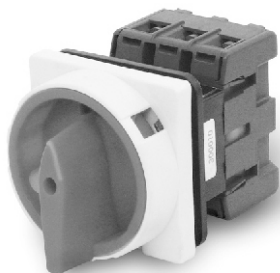
主控开关

动力押扣  
开关

组合灯

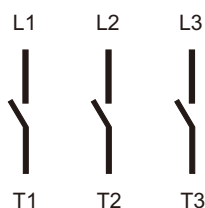
## 外形尺寸(单位:mm)

## MLD-P 系列



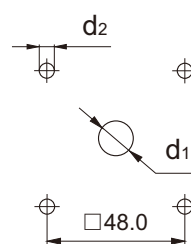
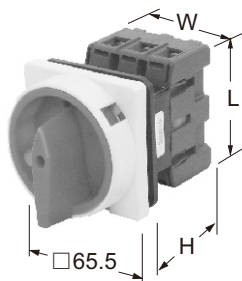
上图是MLD-063PE产品

## 回路图

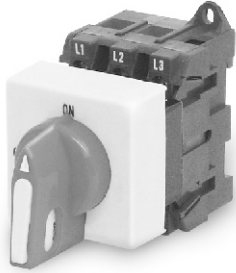


单位: mm

品名	尺寸			面板加工	
	H	L	W	d1	d2
MLD-020	55	54	42	20	4.2
MLD-032	55	54	42	20	4.2
MLD-040	60	64	50	20	4.2
MLD-063	60	64	50	20	4.2
MLD-080	70	80	70	20	4.2
MLD-100	70	80	70	20	5.2



## MLD-D 系列

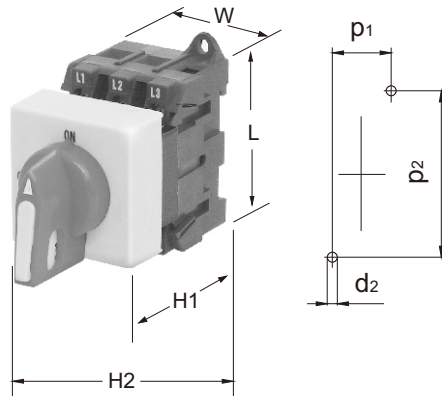
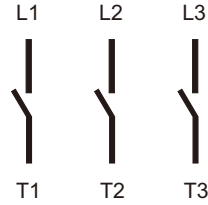


上图是MLD-020DE产品

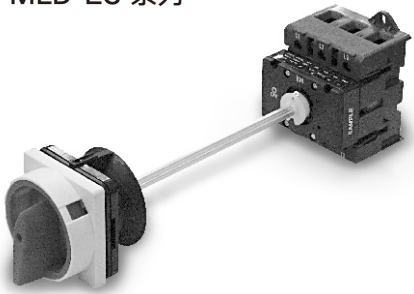
单位: mm

品名	尺寸				安装加工		
	H1	H2	L	W	d2	p1	p2
MLD-020	62	90	54	42	4.2	22	60
MLD-032	62	90	54	42	4.2	22	60
MLD-040	67	95	64	50	4.2	25	60
MLD-063	67	95	64	50	4.2	25	70

## 回路图



## MLD-ES 系列

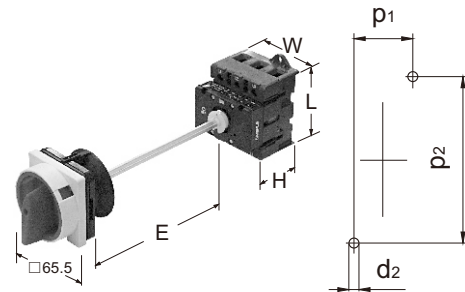
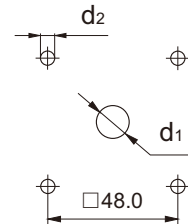
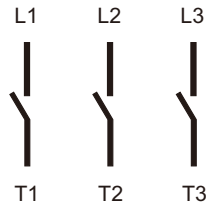


上图是MLD-100ESE产品

单位: mm

品名	尺寸				面板加工		安装加工		
	H	L	W	E	d1	d2	D3	p1	p2
MLD-020	61	54	42	118	20	4.2	4.2	22	60
MLD-032	61	54	42	118	20	4.2	4.2	22	60
MLD-040	67	64	50	118	20	4.2	4.2	25	70
MLD-063	67	64	50	118	20	4.2	4.2	22	70
MLD-080	82	80	70	118	20	4.2	5.2	22	90
MLD-100	82	80	70	118	20	5.2	5.2	25	90

## 回路图



## MLDX 系列

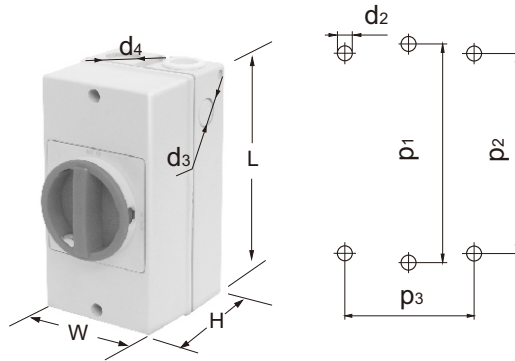
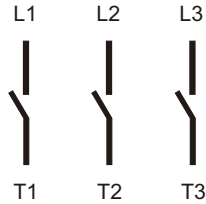


上图是MLDX-032D产品

单位: mm

品名	尺寸					面板加工			
	d3	d4	W	H	L	p1	p2	p3	d2
MLD-020	19	23	85	85	160	110	-	-	4.1
MLD-032	19	23	85	85	160	110	-	-	4.1
MLD-040	23	29	100	95	190	178	-	-	4.1
MLD-063	23	29	100	95	190	178	-	-	4.1
MLD-080	23	37.5	145	103	250	-	124	124	4.1
MLD-100	23	37.5	145	103	250	-	124	124	4.1

## 回路图

信号控制  
装置Φ8,10,12微  
型按钮开关Φ16微型  
按钮开关Φ8-30  
金属按钮Φ22,25,30  
按钮开关

LED信号灯

指示灯  
&  
蜂鸣器

凸轮开关

控制开关盒

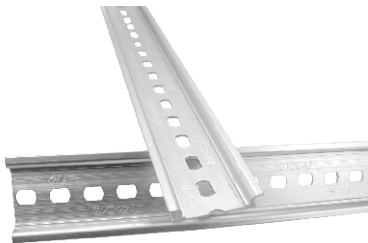
主控开关

动力押扣  
开关

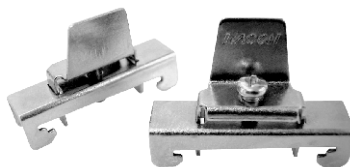
组合灯

## 附件

1.KTB2-CHB(DIN导轨 / 35mm)



2.KTB2-STB(固定架)



## 使用注意事项

- 使用符合规格的电线。
- 产品额定范围内使用。
- 分离&组装时必须关电源。