

医用防水脚踏开关

- ◆ 铸造铝合金壳体，表面烤塑处理，耐环境，耐磨，耐老化。
- ◆ 电缆线引出端设置有弹簧式电缆锁头，抗拉强度高，防护性能优良。
- ◆ 各种组合供选择。
 - 模拟量开关专用于信号控制。
 - 防水微动开关-防护等级可达IPX7。
 - 多种接口选购:串口，USB，航空插头等接口。
 - 无线款采用便捷更换电池仓安装，节省了客户的更护时间。
- ◆ 脚踏开关外壳嫩黄色，TIFFANY蓝，底座医疗灰白色(其他颜色可定制)。
- ◆ 内置防水微动开关，获得CE，UL，CQC认证，触点镀24K金处理，负载容量大，接触可靠性高。
- ◆ 标准配置RVB 0.5mm²×5芯平行并线x2m(黑色)电缆线。

型号命名

HRF-123456-78 医用防水脚踏开关

① 型号

HD6	金属底座
HD6P	塑料底座
M3	无底座

② 组合形式

无	单联底座
2	双联底座

③ 踏板颜色

Y	黄色
B	蓝色
YB	左黄色，右蓝色（默认双联踏板）
K	黑色
C	灰色
	其他颜色定制，单联默认黄色

④ 微动模式

无	默认防水微动
M	默认单微动防水开关
Z	双微动防水开关

⑤ 触点形式

无	默认单微动防水开关
W	双微动防水开关

⑥ 按键形式

无	默认不带按键
1	左侧按键
2	中间按键
3	右侧按键
4	左侧+中间按键
5	右侧+中间按键
6	左侧+右侧按键
7	左侧+中间+右侧按键

⑦ 连接器

无	标准2米外露电缆线
P	航空插头插座
D	DB9串口连接器
U	USB连接器

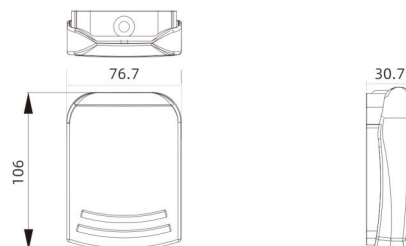
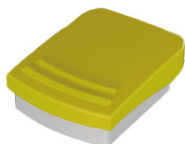
⑧ 定制

无	任意字母或数字
---	---------

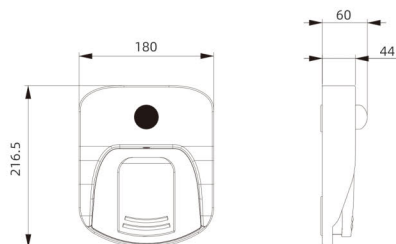
一般特性

	微动开关	模拟量开关	无线开关
材 质	脚踏开关壳体：高强度工程塑料； 底座：压铸高强度铝合金		
接触电阻	< 25mΩ (首次)		
绝缘电阻	100MΩ以上 500VDC测试		
介质耐压	1000VAC 带电体之间持续1分钟 2500VAC 非带电体之间持续1分钟	/	
最大开关电压	125V / 250V	0-5V 0-10V	4.5-10V
最大开关电流	5A/2A (*具体参数见规格种类)	0-20mA 4-20mA	≤15mA
机械寿命	100万次以上		
电气寿命	10万次以上	100万次以上	10万次以上
操动力	25N		
环境温度	-25℃~+85℃ (无凝露、无结冰)		
环境湿度	≤85%RH		
防护等级	IP X7		
标准认证	CE IEC/EN60947-5-1 GB14048.5 RoSH 符合ROSH指令 YY1057-2016		

HRF-M3 基本型



HRF-HD6 基本型



HRF-HD62 双联型

